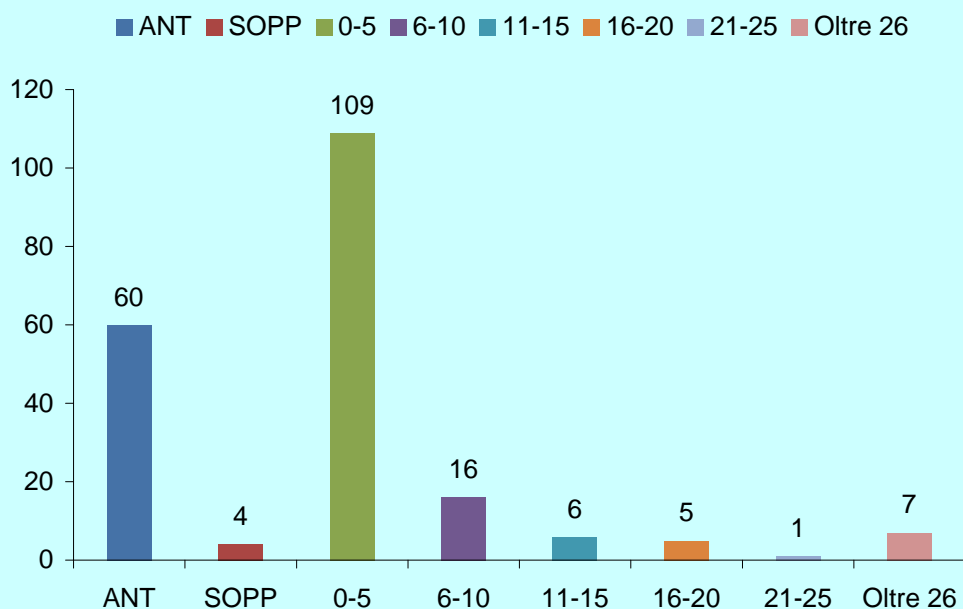


## Dati sulla puntualità dei treni dal 13 al 31 ottobre 2008



Il prospetto è stato realizzato sulla base dei principali treni che interessano la fascia oraria 6.00 - 9.00 dei pendolari. Sono stati osservati nei diciassette giorni di ottobre 213 treni ricadenti nella fascia suddetta e abbiamo rilevato che

- l'**81,2%** dei treni hanno mantenuto la puntualità (di cui il **52,4%** entro i cinque minuti e il **28,8%** in anticipo)
- il **7,7%** un ritardo tra i 6 - 10 minuti
- 5,7%** un ritardo di oltre 10 minuti
- il **3,4%** oltre i 25 minuti
- l' **1,9%** di soppressioni non pianificate per guasto e/o mancanza di materiale.

**I dati elaborati sono stati rilevati dal sito [www.viaggiatreno.it](http://www.viaggiatreno.it)**